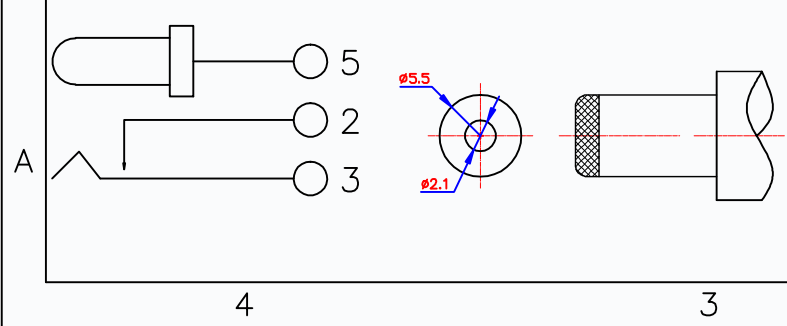


技术要求

- 1、插入力: 3~20N
- 2、拔出力: 3~20N
- 3、接触电阻: ≤50mV
- 4、绝缘电阻: >100MV DC 500V
- 5、耐电压: AC 500V 1min无飞弧及击穿
- 6、寿命: 5000 10~20次/min
- 7、额定负载: DC 12V 0.5A
- 8、适用温度范围: -25~85℃
- 9、推荐使用插头:

6	—	轴芯	HPb59-1	1	Ag	TX
5	—	3号平片	H62Y t=0.3	1	Ag	TX
4	—	2号静片	H62Y t=0.3	1	Ag	TX
3	—	1号弹片	MAIN t=0.2	1	Ag	CT
2	—	后盖	PBT4815	1	BROWN	
1	—	插座	PBT4815	1	BLACK	
序号	零件料号	名称	材料	数量	镀层/颜色	备注



				DC-012		东莞市田都科技有限公司	
标记处数	更改文件号	加工项目	件数	图样标记	重量	比例	T12-01220
设计	ERIC	标准化					
制做							
审核		批准					
工艺		日期		共	张	第	张